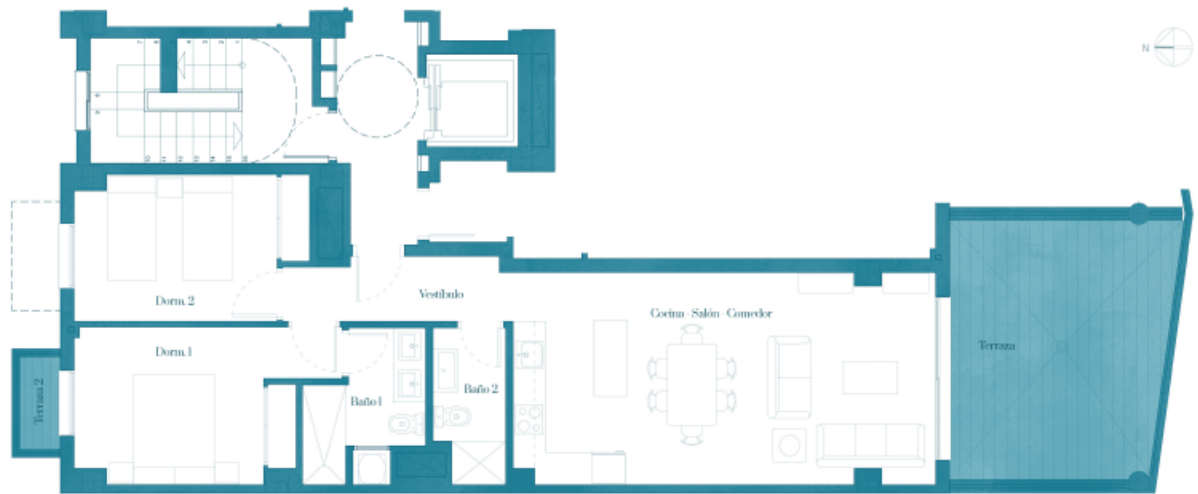


Planritning - exempel mellanplan med 2 sovrum



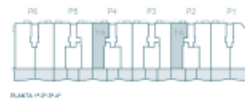
Cuadro de superficies

Vestibulo	4,66 m ²
Salón-comedor-cocina	30,14 m ²
Dormitorio 1	12,28 m ²
Dormitorio 2	10,90 m ²
Baño 1	5,12 m ²
Baño 2	3,61 m ²

Terraza 1 (cubierta)	18,97 m ²
Terraza 2 (descubierta)	1,27 m ²

TOTAL S. ÚTIL.	66,71 m ²
TOTAL S. CONSTRUIDO	97,95 m ²
TOTAL S. CONST. TERRAZAS	23,16 m ²

Emplazamiento



Nota: la terraza 2 no situa en el departamento 1 en las plantas 1 y 2.

